



Roslagens Boat racing



RBR hälsar härmed alla tävlande varmt välkomna till Gräddö Marina Offshore Race 16 juni 2018

Vi vill även passa på att tacka Sportbåtsklubben för all hjälp.

Väderrapport för sjöväder finner du på

www.smhi.se

Anmälan

Sker vid tävlingssekretariatet inne i båthallen där du besiktat,

Startavgift

Ni har alla betalat i samband med er anmälan.

Väg till Gräddö

Kör mot Kapellskärs Hamn, 750 m före Kapellskärs Hamn tag väg mot Gräddö 7,6 km.

Depå

Följ anvisning från funktionärer. **OBS. Bröllopp under dagen i byggdegården, brölloppsgäster med fordon parkerar vid byggdegården. Visa hänsyn!**

Besiktningstider

0700- **Classic Offshore, K**
0800- **3A, 3B, 3C, 3X**
0900-0930 **Thundercat, UL, V150, V60, V750**

Sjösättning. Omedelbart efter besiktning. Lagg båten på Marinans bryggor, placera en skylt med ditt **mobnummer** på båten ifall du behöver kontaktas av bryggplats innehavaren. Vid lyft skall endast godkända stroppar och krokar användas.

Förarmöte 10:30
Start 1 12:00
Start 2 13:30

Webtracking

Skall vara på 09:00-10:00 för kontroll!

Samtliga båtar ska ha transponder eller app för webtracking.se **Om denna inte är igång en timme före start så kommer varning se \$406.04 att utfärdas! Ni som fortfarande inte laddat ner appen, måste omgående kontakta Webtracking via mail info@webtracking.se !**

Sjövägsregler och Säkerhetsföreskrifter

Av säkerhetsskäl bör ett ordentligt avstånd på minst 50 meter hållas till passerad åskådarsbåt eller annan båt som ej deltar i tävlingen. Särskilt påpekas regel 8 Internationella sjövägsreglerna. Arrangören ser mycket allvarligt på överträdelse av sjövägsreglerna. Det skadar sporten och kommer att medföra hård sportlig bestraffning, förutom att åtal riskeras. Använd gärna bloss/raketer/rök vid svår olycka! Och glöm inte att stanna och assistera – fram tills någon annan tar över! Om en eller flera besättningsmedlemmar hamnar i vattnet under tävling måste de avbrytas omedelbart. ThunderCat tillåts dock fortsätta om de kan.

Tankning får ej ske i depåområdet.

Brytmeddelande

Om du tvingas bryta tävlingen, meddela funktionärsbåt som bär blå flagg eller ring Sambandscentralen tel. **0702-711 615**. Detta gäller även om du har gjort sign in, men ej kommer till start!



Roslagens Boat racing



Protest

Protest mot medtävlarens båt, motor eller utrustning ska vara skriftlig och inlämnad till tävlingsledningen före förarmötet. Övriga protester ska lämnas in till sekretariatet senast 30 minuter efter att resultatlistan anslagits. Resultatlistor anslås på sekretariats vagnen. Protestavgiften är 300 kronor, förutom för V60 där avgiften är 200 kronor.

Banlängd

Sjökort nr 611,

Voltområde Väster Järnberget Se skiss

Kontroller

WGS84

Kärringen, babords gir	A	59° 46.2' N	19° 6.5' E
Simpnäs lysboj, babords gir	B1	59 ° 52.2' N	19 ° 05.4' E
Simpnäs orange boj, babords gir	B2	59 ° 52.25' N	19 ° 04.8' E
Järnberget , med babords gir runda 2 bojar N Järnberget	C	59° 46.5' N	19° 00.05' E
N Skabbö, babords gir	D	59° 47.9' N	19° 05.05' E
Start/MÅL Gräddö	MÅL	59° 46.1' N	19° 02.0' E

Banbeskrivning 40,2'

V60, Classic, K

Voltområde		Väster Järnberget
Start		Mot Gräddö
(A-B-C)-(A-B-C)-(A-D-C-Mål)	2 långa +1 kort	

Banbeskrivning Kort bana 48,2'

Thundercat

3A 3B V150

Voltområde		Väster Järnberget
Start		Mot Gräddö
(A-B-C)-(A-B-C)-(A-D-C)-(A-D-C-Mål)	2 långa+2 korta	

Banbeskrivning Lång bana 64,3'

3C 3X UL V750

Voltområde		Väster Järnberget
Start		Mot Gräddö
(A-B-C)-(A-B-C)-(A-B-C)-(A-D-C)- (A-D-C-Mål)	3 långa +2 korta	



Roslagens Boat racing



Starten

Starten sker med masterbåt öster Gräddö mot Gräddö. Se separat skiss i slutet.
Tävlingstiden börjar vid boj norr Gräddö hamn. Det är förbjudet att framföra båten i planingsläge inom säkerhetsområdet innan masterbåten börjat gå öster ut. Voltning inom säkerhetsområdet sker i vänstervarv. Startproceduren inleds med att masterbåten startar en gul "saftblandare" samt höjer en gul flagga, vilken den håller kvar när det går mot upphämningslinjen (picketline) och sedan viker av mot startriktningen. Nu får de startande båtarna gå upp i plan, men måste hålla sig på ett säkerhetsavstånd på 30 meter bakom masterbåten. Glöm ej att hålla ert spår!

Starten går när masterbåten höjer grön flagg.

Masterbåten viker då av och går tillbaka till sin ursprungs position och inväntar nästa start. Om masterbåten höjer röd flagg, avbryts starten. Båtarna skall då gå tillbaka till startområdet och avvakta en ny start. OBS! En båt med motorproblem eller båt som har problem att komma upp i plan, får inte störa övriga deltagare på något sätt. Den tävlande som inte kommit iväg i sin start måste avvakta och medfölja nästa startgrupp. Vid sådan start i efterkommande startgrupp skall du lägga dig minst 30 meter efter gruppens ordinarie båtar. Senast tillåtna starttid är 30 minuter efter utlyst starttid i respektive startgrupp. Bestraffningar för brott mot startbestämmelserna är bl.a. följande:

Ej hållet säkerhetsavstånd på 30 meter till masterbåt – 3 minuters tillägg Högersväng inom säkerhetsområdet – 3 minuters tillägg
Planingsfart inom säkerhetsområdet innan masterbåten vikt av från picketline – 10 minuters tillägg
Störning av startprocedur – diskvalificering
Att ej gå mellan bojar vid passage Gräddö tillägg 10 minuter. **(Gäller ej start)**
Att vid målgång ej gå enligt skiss tillägg 10 minuter.

Starttider

Classic	12:00
Thundercat K, 3A, V60	12:10
3C 3X UL V750	13:30
V150 3B	13:40

Tävlingstid utgår 13:25 för start 12:00/12:10. 15:10 för start 13:30/13:40

Efter målgång

Håll kurs, ge akt på bakomkommande båtar innan du saktar fart, gira styrbord och följ land till depå, respektera fart begränsning i hamnområdet.
Resultat anslås vid bygdegården.



Roslagens Boat racing



Roslagens Boat racing

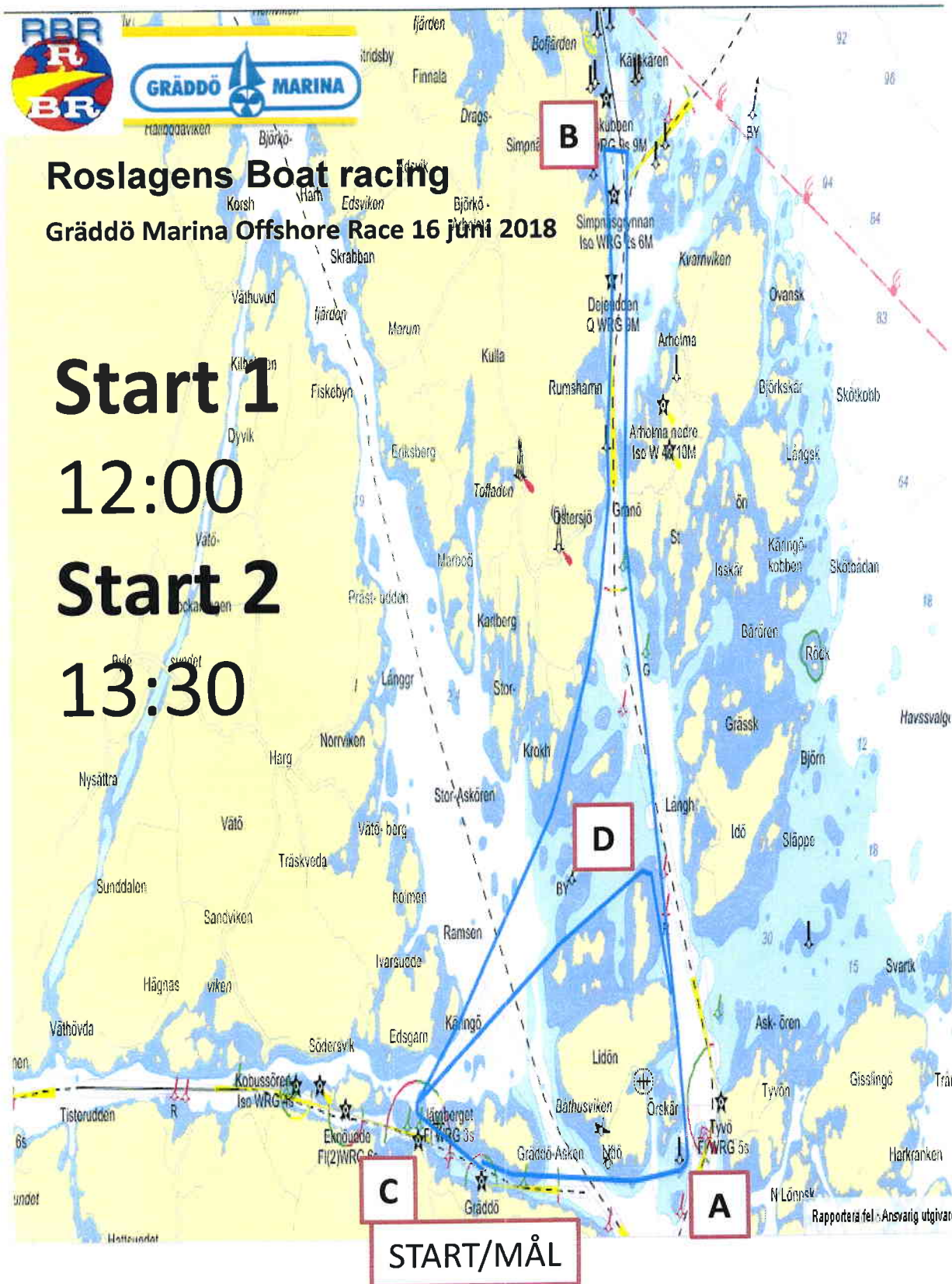
Gräddö Marina Offshore Race 16 juni 2018

Start 1

12:00

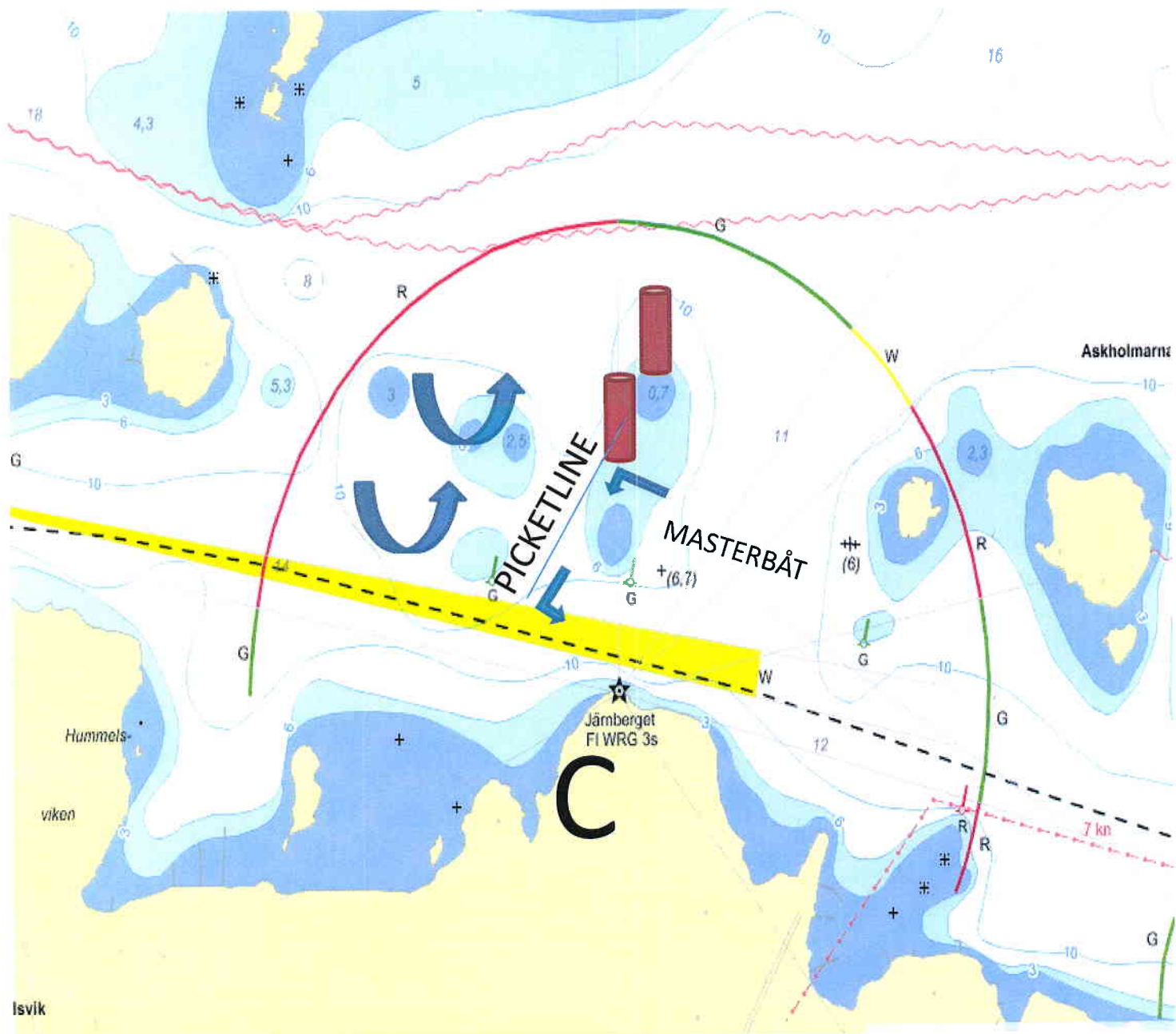
Start 2

13:30



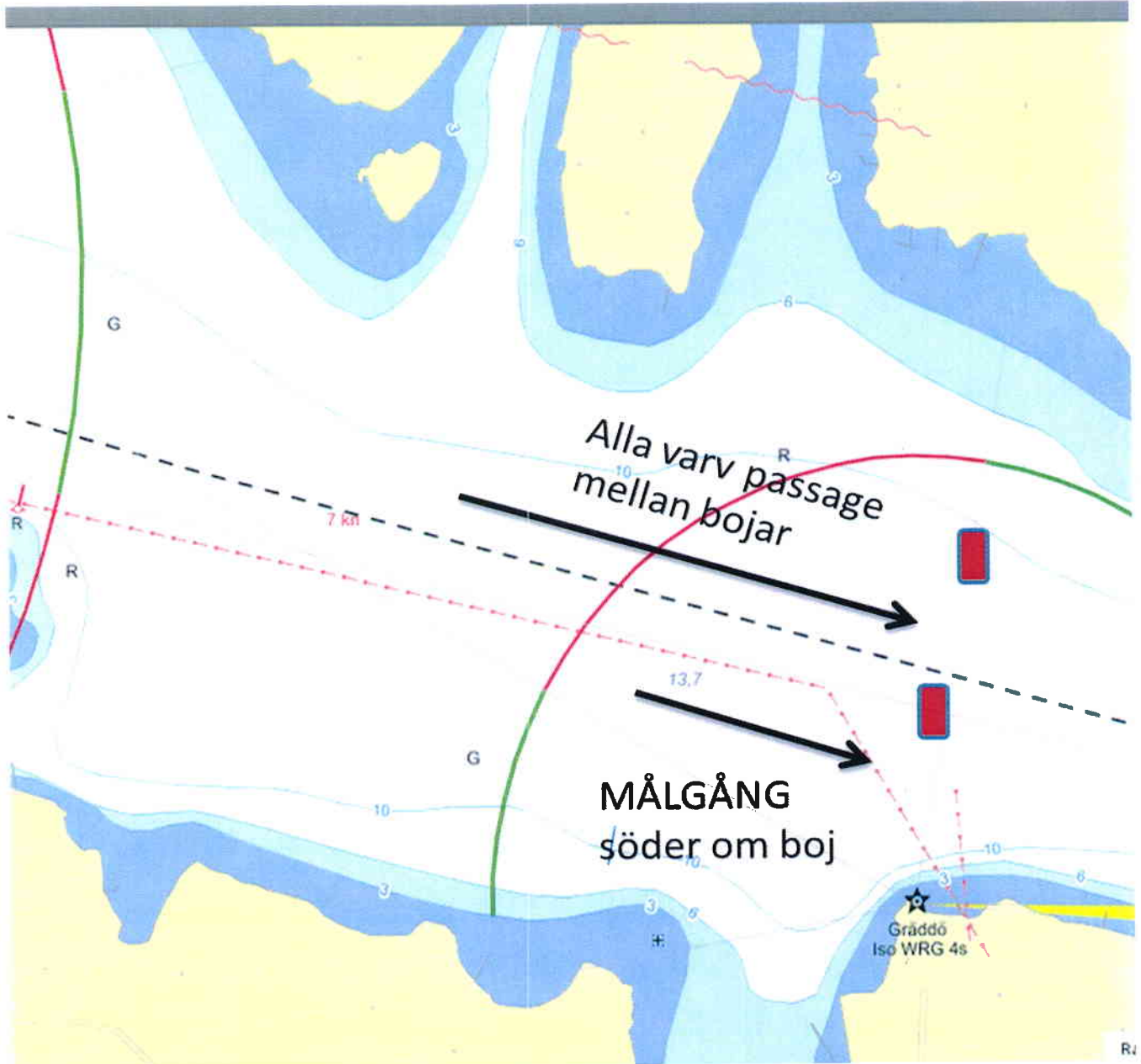


Roslagens Boat racing





Roslagens Boat racing





Roslagens Boat racing

